

## Organisation du challenge départemental le mercredi 25 novembre 2020 13h-15h30

Boucle à l'intérieur du collège (500m serait l'idéal)

2100m pour les benjamines et benjamins 3 tours

2800m pour les minimes garçons-filles 4 tours

3500m pour le sport partagé en relais 5 tours

Départ par niveau de classe avec box par classe au départ pour éviter brassage, masque quand ne pratique pas.

13h dossard et échauffement, présentation du parcours...

13h30 course 3ème

14h course 4ème + sport partagé

14h30 course 5ème

15h00 course 6ème

15h30 goûter

2 profs à l'arrivée : 1 pour noter les temps au km et 1 pour récupérer les dossards sur les piques

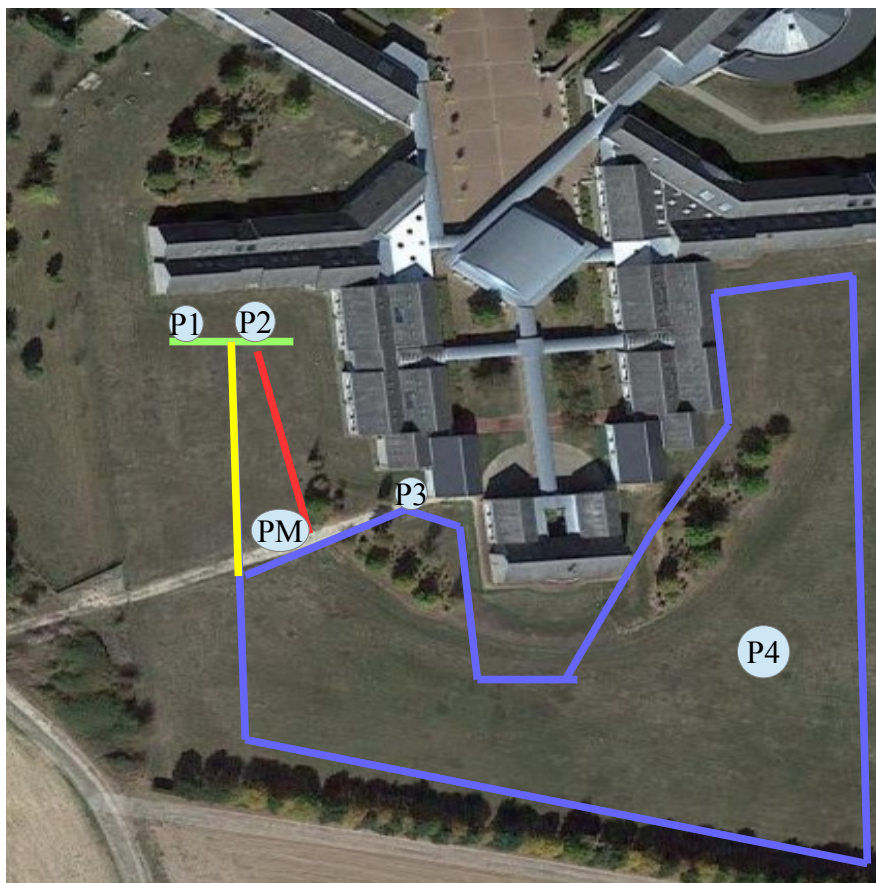
2 profs sur le parcours dans les zones clés

1 prof au micro

M Deban en sécurité

Quelques jeunes secouristes ou jeunes officiels peuvent donner un coup de main aux professeurs d'EPS

Zone relais sport partagé Zone 1 à 900m- zone 2 à 1800m Zone 3 à 2700m



- Ligne droite de départ
- Boucle de 700m
- Ligne droite d'arrivée